

# Sure<sup>TM</sup> Klot

## Contrôle des saignements et Traitement des plaies

Pansements hémostatiques, Poudres et Sprays à action rapide pour le soin et la cicatrisation des plaies.

Sureklot<sup>TM</sup> est une gamme de produits de contrôle des saignements et de cicatrisation des plaies pour tous les animaux. Les produits Sureklot<sup>TM</sup> contiennent du chitosan, un biomatériau qui possède des propriétés hémostatiques et d'aide à la cicatrisation. Les produits Sureklot<sup>TM</sup> sont efficaces, **non toxiques et biocompatibles**.

- 🐾 Patchs et Bandages pour contrôler les saignements graves
- 🐾 Sprays pour le nettoyage et le rinçage et la protection des plaies.
- 🐾 Poudres pour les saignements mineurs et la gestion des plaies



[www.med-i-vet.com](http://www.med-i-vet.com)  
[www.sureklot.com](http://www.sureklot.com)

# Pour le contrôle des saignements modérés à sévères

La gamme de produits SureKlot™ pour le contrôle des saignements est idéale pour tous les animaux. SureKlot™ contient du chitosan, un biomatériau qui possède des propriétés hémostatiques et de gestion des plaies. La technologie brevetée PBT du SureKlot™ permet une mucoadhésion forte et crée rapidement un clou hémostatique robuste.

## PATCH/BANDE



**Guérison rapide des plaies**



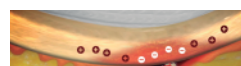
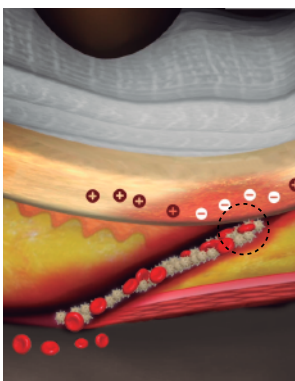
**Retrait facile et sans douleur**

**Pour contrôler les saignements provenant de**  
Lacérations | Abrasions | Sites de débridement chirurgical | Sites de ponction de surface | Sites de procédure vasculaire et sites impliquant des cathéters percutanés | des tubes et des broches.

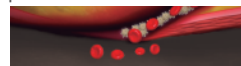
- Patch - SK44 (4 x 4 cm), SK84 (8 x 4 cm), SK87 (8 x 7 cm),
- Bande - SK750 (7.6 x 50 cm), SK7100 (7.6 x 100 cm)

Patch pour les saignements modérés à sévères

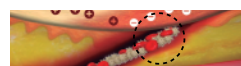
Bande pour les saignements modérés à sévères et le traitement des plaies



SureKlot™ chargé positivement



Cellules sanguines chargées négativement en mouvement



Les cellules sanguines réagissent au contact du SureKlot™ et créent un clou hémostatique robuste.

Lorsque le SureKlot™ Patch entre en contact avec le site de saignement, il assure une hémostase forte et rapide par mucoadhésion, en absorbant rapidement le plasma sanguin et en concentrant les facteurs de coagulation au niveau de la brèche.

## UTILISATION

1. Déchirer le paquet, appliquer SureKlot™ sur la plaie qui saigne et exercer une pression uniforme jusqu'à l'adhésion.
2. Pour l'enlever, irriguez SureKlot™ avec beaucoup de sérum physiologique et décollez-le délicatement.

## Pour le rinçage, le nettoyage et la protection des plaies.

### SPRAY A ACTION RAPIDE



**Guerison Rapide des Plaies**



**Nettoyage, rinçage et protection des plaies**

Plaies vétérinaires infectées ou présentant un risque accru d'infection | Dermatomycose | Plaie nécrotique | Escarres | Ulcères de membres | Plaies cavitaires | Plaies traumatiques et chirurgicales | Brûlures Coupures Contusions et abrasions mineures

**SKVS100 (100ml)**

### UTILISATION

1. Rincez la plaie avec une quantité suffisante de Spray SureKlot™ pour la nettoyer et la rincer.
2. Pour les plaies fortement contaminées : Couvrir la plaie avec le Spray SureKlot™ pendant 10 à 15 minutes.
3. Pour un résultat optimal, utiliser avec la Poudre SureKlot™ ou la Bande SureKlot™.



NON TOXIQUE

BIOCOMPATIBLE

## Pour les saignements mineurs et la cicatrisation des plaies



NON TOXIQUE

BIOCOMPATIBLE

### POUDRE À ACTION RAPIDE



**Contrôle les saignements**



**Cicatrisation rapide des plaies**

Coupures ouvertes | Plaies superficielles | Tissu granuleux  
Granulations persistantes et saignements capillaires

**SKVP10 (10ml)**

### UTILISATION

1. Ouvrez la pochette et prenez le flacon de Poudre. Versez la Poudre sur la plaie et exercez une pression si la plaie saigne. Appliquez un pansement secondaire si nécessaire.
2. Pour retirer le produit, irriguez-le avec une grande quantité de sérum physiologique.

# Sure<sup>TM</sup> Klot

Indication	Utilisation
Contrôle des saignements	Pour les saignements mineurs, appliquez directement la <b>Poudre SureKlot<sup>TM</sup></b> . Pour les saignements modérés à sévères, appliquez le <b>Patch SureKlot<sup>TM</sup></b> ou la Bande <b>SureKlot<sup>TM</sup></b> . Pour les saignements internes sévères, diffus ou en nappe, bourrez avec la Bande <b>SureKlot<sup>TM</sup></b> . Dans tous les cas, maintenir le Patch ou la Bande avec une pression uniforme.
Nettoyage et rinçage	Rincer les plaies directement avec une quantité suffisante de <b>Spray SureKlot<sup>TM</sup></b> .
Débridement	Enveloppez la plaie avec une Bande <b>SureKlot<sup>TM</sup></b> imbibée de <b>Spray SureKlot<sup>TM</sup></b> .
Maintien d'un environnement humide	Pour les plaies fraîches et exsudatives, appliquez directement le <b>Spray SureKlot<sup>TM</sup></b> . Pour les plaies sèches, enveloppez la plaie avec la Bande <b>SureKlot<sup>TM</sup></b> humidifiée avec le <b>Spray SureKlot<sup>TM</sup></b> .
Gestion des exsudats	Après la procédure de nettoyage standard, appliquez directement la <b>Poudre SureKlot<sup>TM</sup></b> , puis enveloppez-la avec <b>la Bande SureKlot<sup>TM</sup></b> .
Gestion des plaies cavitaires	Pour les petites cavités externes après la procédure de nettoyage standard, versez directement la Poudre <b>SureKlot<sup>TM</sup></b> . <b>Pour les cavités importantes après nettoyage standard remplir avec</b> la Bande <b>SureKlot<sup>TM</sup></b> .
Contrôle de l'infection	Pour les plaies fraîches, rincez directement les plaies avec une quantité suffisante de <b>Spray SureKlot<sup>TM</sup></b> . Pour les plaies fortement contaminées, enveloppez avec la <b>Bande SureKlot<sup>TM</sup></b> humidifié avec le <b>Spray SureKlot<sup>TM</sup></b> .

Les produits SureKlot<sup>TM</sup> sont efficaces, non toxiques et biocompatibles

Contrairement à d'autres agents de coagulation, SureKlot<sup>TM</sup> est non exothermique et ne provoque pas de brûlures chez l'animal ou le soignant



Axio Biosolutions Pvt. Ltd.,  
Plot 18, Gujarat Pharma Techno Park,  
Sari Matoda, Sanand Taluka,  
Ahmedabad - 382220, Gujarat, India.  
Customer Care: +91 8860786067  
Email: info@axiobio.com  
www.axiobio.com

Med-i-vet SAS  
9, impasse du Pistou  
Le Quatro - 1er étage gauche  
13009 MARSEILLE, FRANCE  
Service clientèle: +33(0)420108399  
Email: contact@med-i-vet.com



www.med-i-vet.com